



**REGISTRO FOTOGRÁFICO
PROGRAMA DE MANTENIMIENTO DE EDIFICIOS ESCOLARES PÚBLICOS**

PRA-FOR-123
Versión 1

SITUACIÓN DEFICIENCIAS DETERMINADAS

PREVIO

DURANTE

POSTERIOR

DEPARTAMENTO:	Santa Rosa	MUNICIPIO:	Nueva Santa Rosa
NOMBRE DEL ESTABLECIMIENTO:	Escuela Oficial Rural Mixta	DIRECCIÓN DEL ESTABLECIMIENTO:	Aldea el Anonillo, Nueva santa Rosa
CÓDIGO DEL ESTABLECIMIENTO:	06-14-0407-43	FECHA:	



Foto 1: Techo deteriorado con perforaciones en la totalidad del establecimiento.



Foto 2: Techo con perforación.



Foto 3: Estructura metalica en mal estado.



Foto 4: Estructura dañada



Foto 5: Puertas de los sanitarios dañadas, no cuentan con chapa para poder cerrarlas.



Foto 6: Puerta de sanitario incompleta.

Observación: Si es necesario se pueden agregar hojas adicionales y actualizar el número de hojas.

[Handwritten Signature]

Firma y sello del Presidente de la O.E.



[Handwritten Signature]

Firma y Sello Director Centro Educativo Público





Ministerio de Educación
Guatemala

REGISTRO FOTOGRÁFICO PROGRAMA DE MANTENIMIENTO DE EDIFICIOS ESCOLARES PÚBLICOS

PRA-FOR-123
Versión 1

SITUACIÓN DEFICIENCIAS DETERMINADAS

PREVIO

DURANTE

POSTERIOR

DEPARTAMENTO:	Santa Rosa	MUNICIPIO:	Nueva Santa Rosa
NOMBRE DEL ESTABLECIMIENTO:	Escuela Oficial Rural Mixta	DIRECCIÓN DEL ESTABLECIMIENTO:	Aldea el Anonillo, Nueva Santa Rosa
CÓDIGO DEL ESTABLECIMIENTO:	06-14-0407-43	FECHA:	19/11/2024

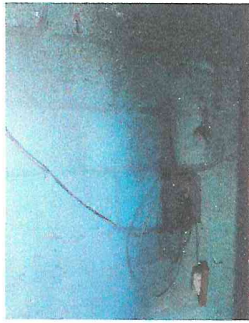


Foto 1: sistema eléctrico en mal estado.

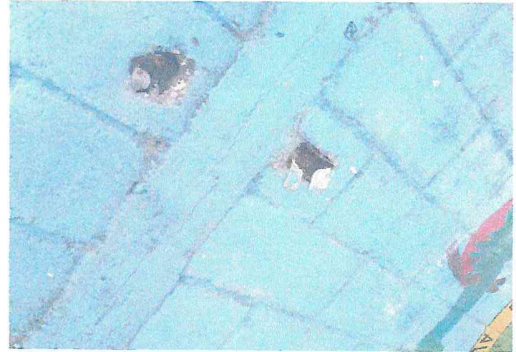


Foto 2: sistema eléctrico en mal estado, representa peligro para los alumnos.



Foto 3: Mesas de cocina en mal estado.



Foto 4: Depósito de agua muy pequeño, ya que el agua potable al establecimiento llega cada 8 días.



Foto 5: pila de cemento deteriorada.



Foto 6: Puerta de aula deteriorada.

Observación: Si es necesario se pueden agregar hojas adicionales y actualizar el número de hojas.

[Firma]

Firma y sello del Presidente de la



[Firma]

Firma y Sello Director Centro Educativo Público

